

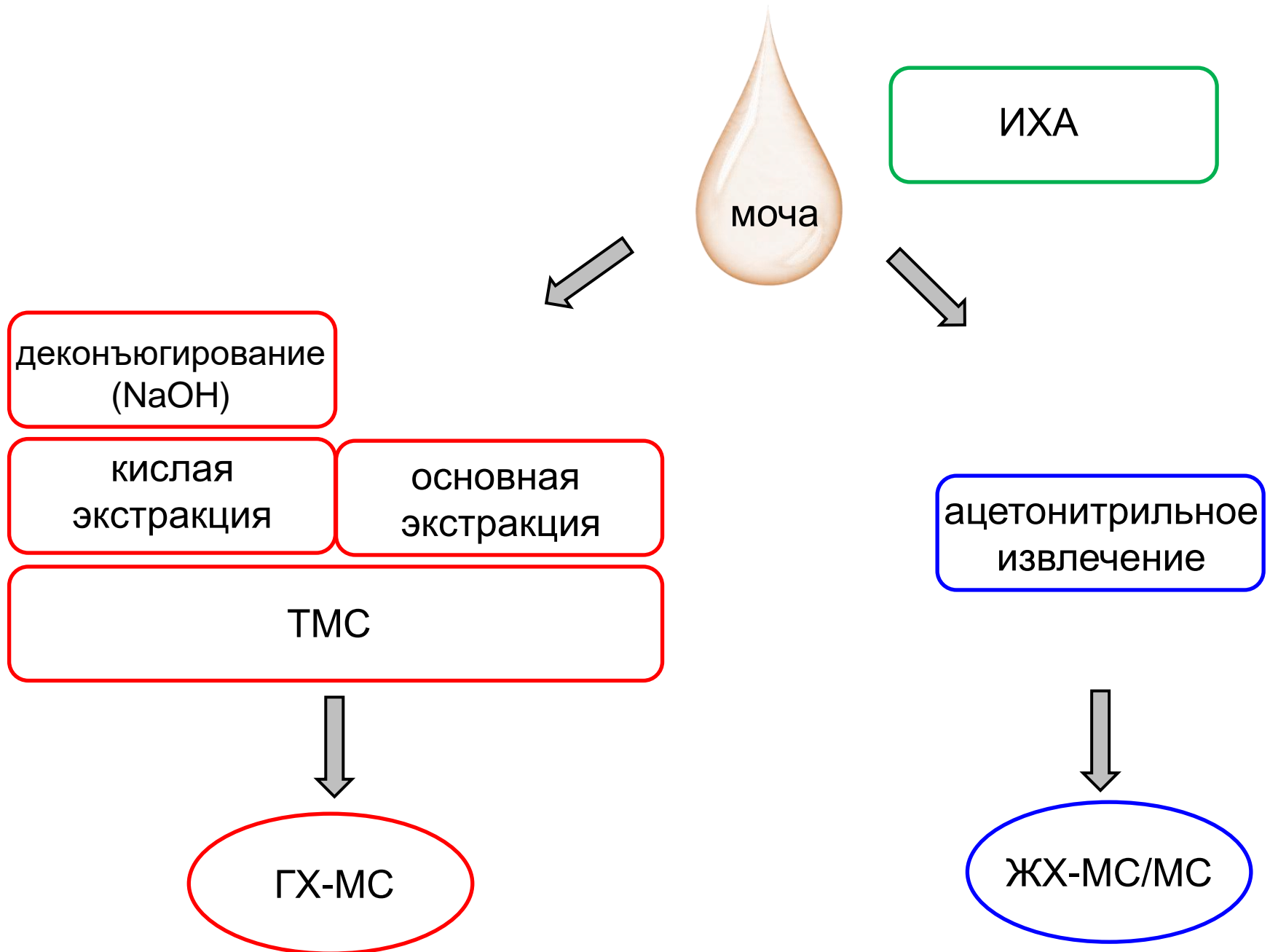
ЖХ-МСп при рутинном скрининге.

Аналитические процедуры при тестировании учащихся

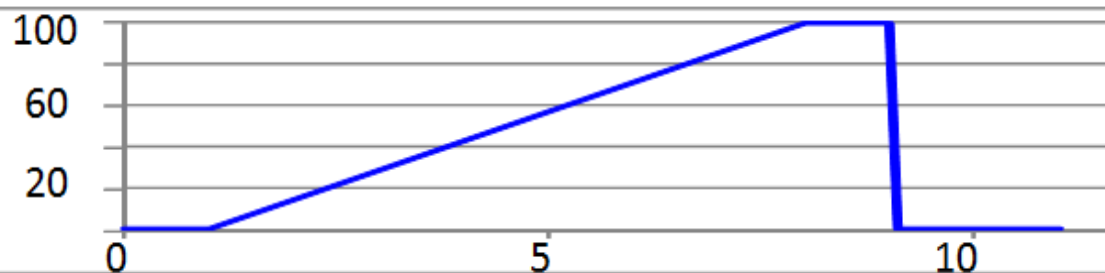
Научно-практический семинар
«Новые методы пробоподготовки и идентификации психоактивных
веществ»

*ГБУЗ «Бюро СМЭ Московской области»
судебно-химическое отделение*

Григорьев А.М.



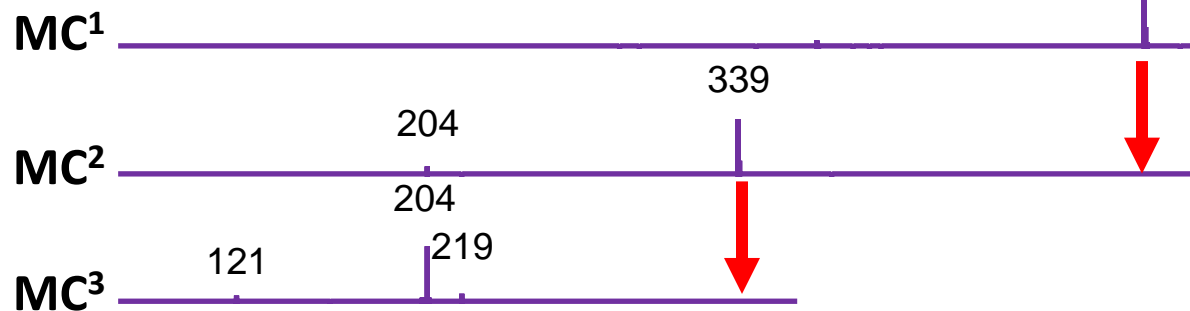
1. ЖХ – быстрый градиент



2. МС – Авто МС³ (около 600 соединений)

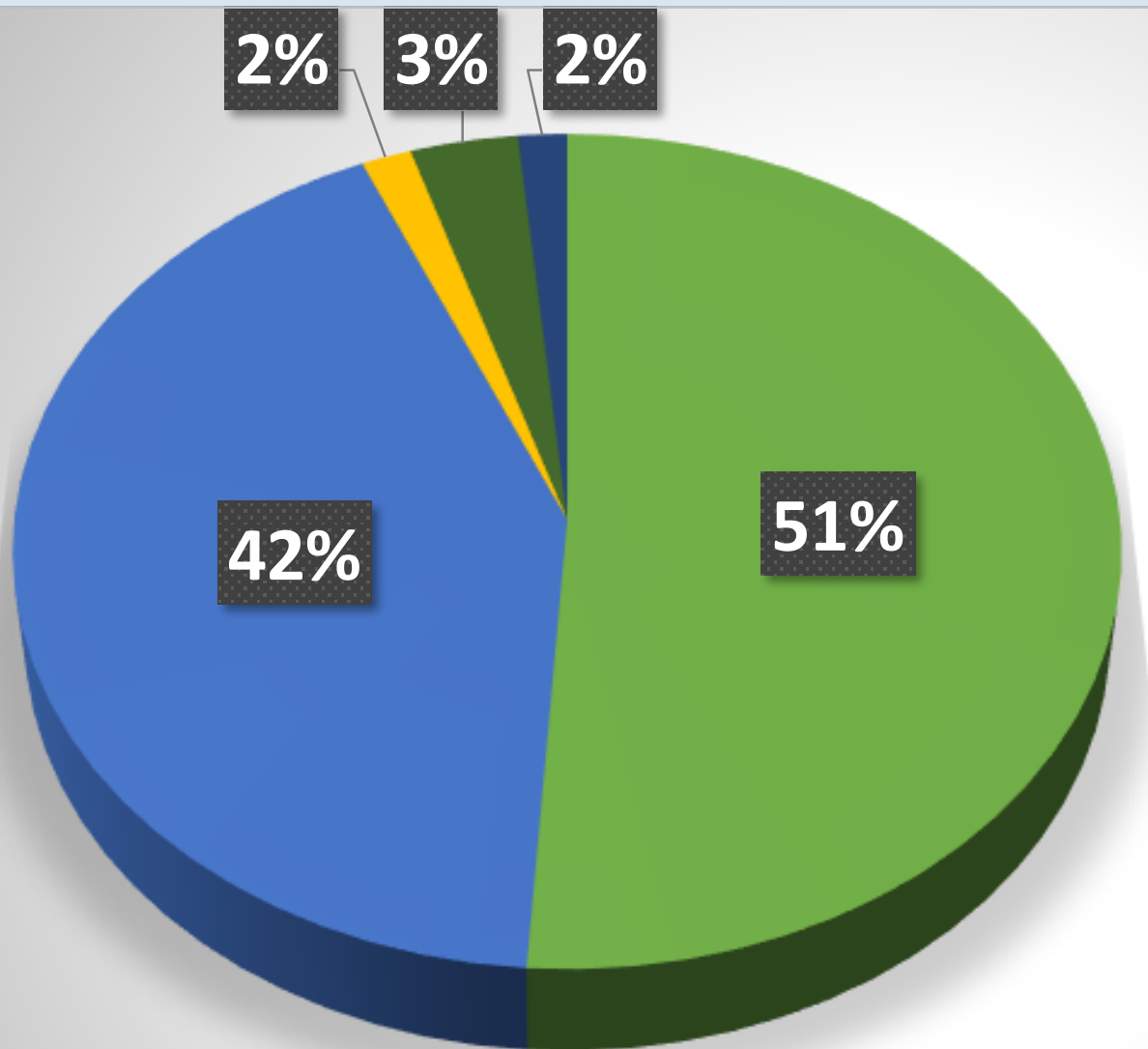


515

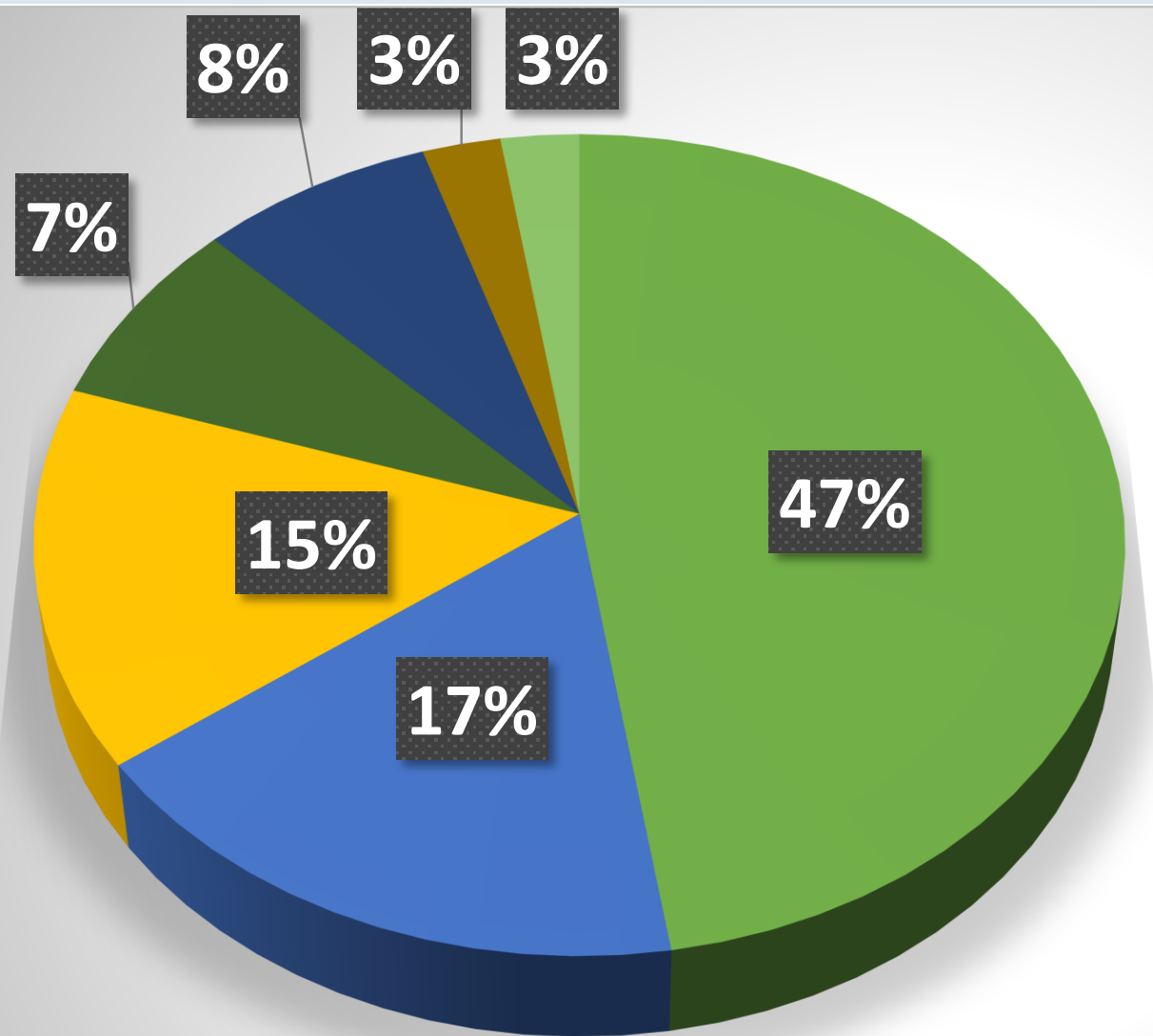


3. Поиск – около 600 соединений

(наркотические и одурманивающие лекарственные соединения и их метаболиты)



- Отрицательные
- Никотин/Котинин
- Этилглюкуронид
- Лоперамид
- Остальные

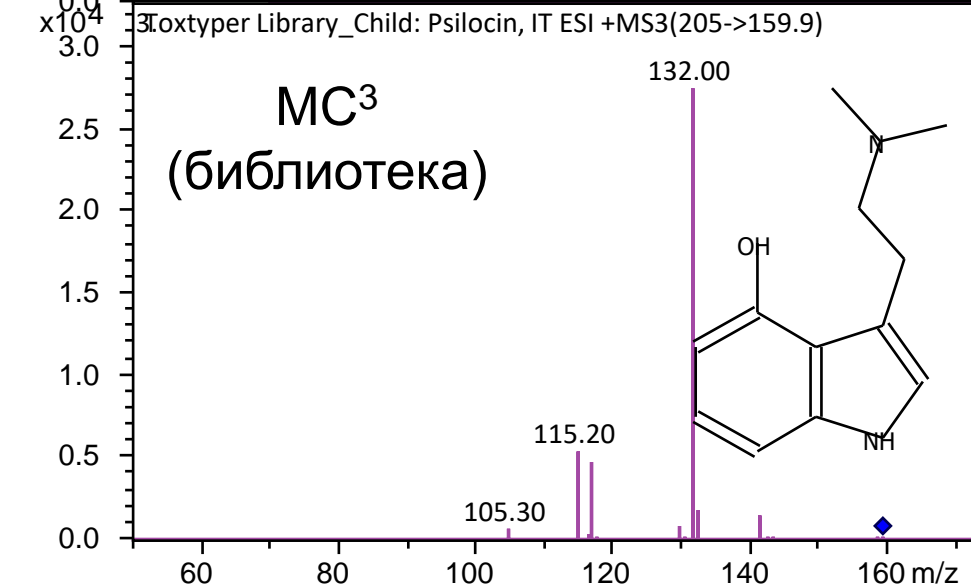
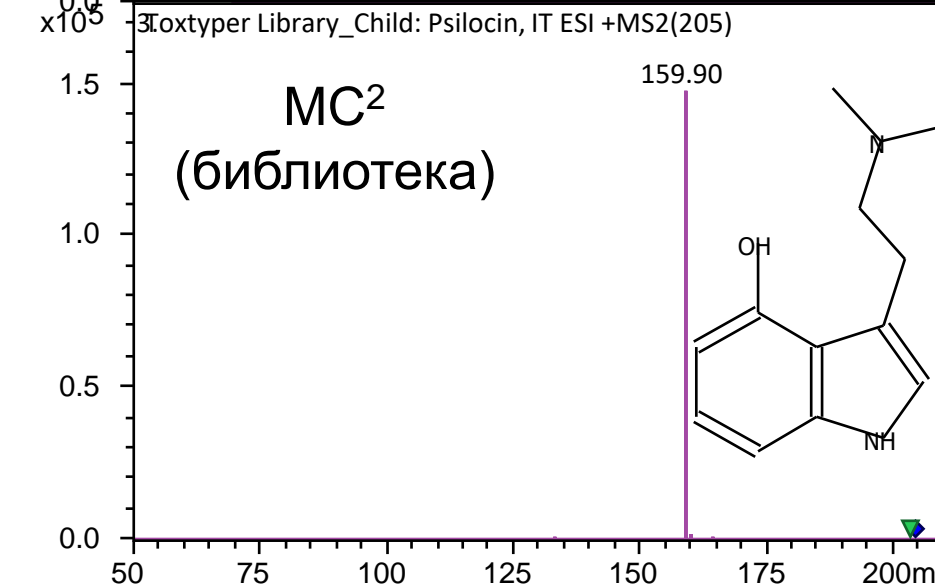
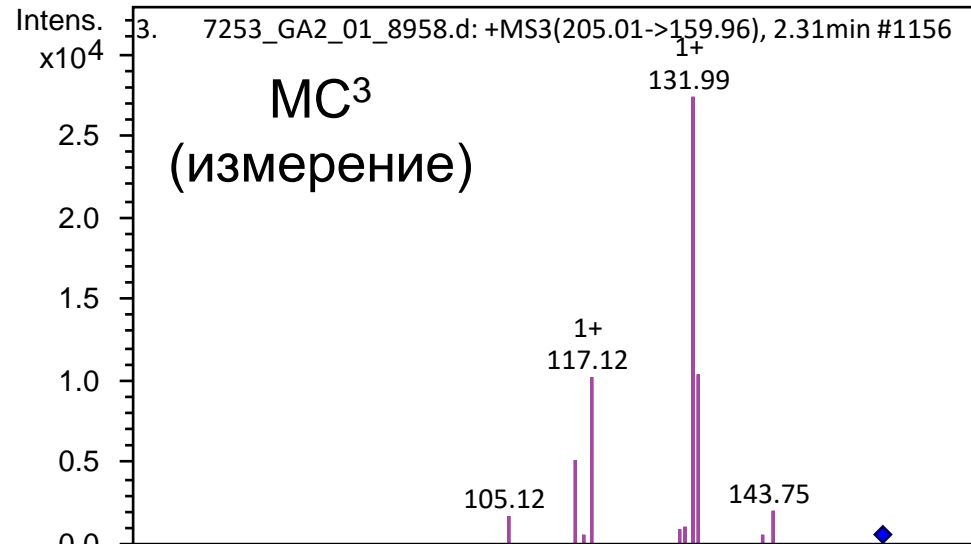


(количество проб)

- Морфин (19)
- ТГК (7)
- Карбамазепин (6)
- Эфедрин (3)
(Псевдоэфедрин)
- PVP (3)
- UR-144 (1)
- Прегабалин (1)

Спектры с ионной ловушки

(отличия по времени удерживания в крутом градиенте почти нет)



Соединение, крайне похожее на псилоцин...
Спектры с квадруполь-времяпролетного спектрометра

