

**Всероссийская научно-практическая конференция с международным участием
«Вехи истории Российского центра судебно-медицинской экспертизы. К 90-летию
со дня образования»**

Барсегян Самвел Сережаевич

**Центр судебно-медицинской
токсикологии как составляющее звено
по обеспечению химической безопасности
Российской Федерации**

С.С. Барсегян, к.ф.н., заведующий отделением судебно-химических экспертиз
отдел судебно-химических и химико-токсикологических экспертиз ФГБУ
«РЦСМЭ» Минздрава России (Москва).

Ю.Е. Морозов, д.м.н., доцент, заведующий отделением повышения квалификации
и профессиональной адаптации ГБУЗ «Бюро судебно-медицинской экспертизы
Департамента здравоохранения города Москвы»

Москва 21-22 октября 2021 года

«Вехи истории Российского центра судебно-медицинской экспертизы. К 90-летию со дня образования»

В данной работе предлагается создать научно-практический центр аналитической и судебно-медицинской токсикологии для обеспечения химической безопасности Российской Федерации.

Это позволит формировать государственную политику в области клинической, аналитической и судебно-медицинской токсикологии, применять наиболее перспективные методические подходы при разработке и внедрении инноваций в сфере судебно-медицинской оценки влияния токсических веществ на организм человека, обеспечит возможность комплексного решения существующих проблем.

«Вехи истории Российского центра судебно-медицинской экспертизы. К 90-летию со дня образования»

Правовой основой создания научно-практического центра аналитической и судебно-медицинской токсикологии является

Указ Президента Российской Федерации от 11.03.2019 № 97 «Об основах государственной политики Российской Федерации в области обеспечения химической и биологической безопасности на период до 2025 года и дальнейшую перспективу», где сформированы основные принципы обеспечения химической безопасности нашей страны.

«Вехи истории Российского центра судебно-медицинской экспертизы. К 90-летию со дня образования»

Основопологающими направлениями реализации принципов химической безопасности в РФ следует считать:

- ✓ обеспечение экспертной оценки решений в области обращения химических веществ и смесей;
- ✓ разработку процедур проведения химического анализа токсикантов в биологическом материале;
- ✓ освоение технологий определения малых и сверхмалых доз высокотоксичных химических соединений;
- ✓ создание государственных стандартных образцов;
- ✓ формирование банков данных химически опасных веществ и совершенствование методик их анализа.

«Вехи истории Российского центра судебно-медицинской экспертизы. К 90-летию со дня образования»

В настоящее время в РФ отсутствует специализированное учреждение, системно занимающееся вопросами разработки мероприятий по:

- ✓ созданию единого методологического подхода для получения надежных аналитических данных об обнаружении высокотоксичных химических веществ
- ✓ разработке критериев клинической и судебно-медицинской оценки влияния токсикантов на организм человека.

«Вехи истории Российского центра судебно-медицинской экспертизы. К 90-летию со дня образования»

Применяемые в настоящее время аналитические средства диагностики и методы экспертных оценок не могут охватить весь спектр вопросов, касающихся судебно-медицинской диагностики и прогнозирования угроз, связанных с появлением новых химических агентов или их композиций, представляющих существенную угрозу для здоровья населения страны.

В РФ впервые предпринимаются усилия по созданию «Научно-практического центра аналитической и судебно-медицинской токсикологии».

«Вехи истории Российского центра судебно-медицинской экспертизы. К 90-летию со дня образования»

Целью работы специализированного центра должны быть:

- ✓ разработка и внедрение комплекса мероприятий для получения надежных аналитических данных об обнаружении токсикантов в организме человека;
- ✓ клиническая и судебно-медицинская оценка влияния токсических веществ на организм человека.

«Вехи истории Российского центра судебно-медицинской экспертизы. К 90-летию со дня образования»

Для реализации поставленной цели Центр должен решать следующие **задачи**:

- ✓ Выполнение наиболее сложных судебно-медицинских экспертиз отравления;
- ✓ Информационное и правовое обеспечение в сфере судебно-медицинского исследования токсикантов;
- ✓ Прогнозирование появления принципиально новых потенциально опасных химических веществ, в том числе наркотических средств и психотропных веществ;
- ✓ Разработка проектов нормативных документов, регламентирующих исследования наркотических средств, психотропных веществ, алкоголя и их метаболитов и других потенциально опасных химических веществ;

«Вехи истории Российского центра судебно-медицинской экспертизы. К 90-летию со дня образования»

Задачи.

- ✓ Разработка и внедрение методов эпидемиологического контроля по распространению токсических веществ среди населения страны;
- ✓ Проведение оперативных исследований по оценке общей токсичности, психотоксичности и наркогенности новых веществ, обнаруживаемых в незаконном обороте;
- ✓ Исследование метаболизма новых химических продуктов, обладающих свойствами, схожими с наркотическими средствами и психотропными веществами;

«Вехи истории Российского центра судебно-медицинской экспертизы. К 90-летию со дня образования»

Задачи.

- ✓ Изучение специфической токсичности новых, в том числе высокотоксичных соединений, запрещенных и вновь синтезируемых веществ;
- ✓ Разработка методов мониторинга немедицинского потребления наркотических средств и психотропных веществ работниками, осуществляющими отдельные виды деятельности, в том числе деятельность, связанную с источниками повышенной опасности;
- ✓ Разработка и внедрение в практику системы метрологического обеспечения для выполнения количественных анализов контролируемых веществ в физиологических жидкостях и тканях человека;

«Вехи истории Российского центра судебно-медицинской экспертизы. К 90-летию со дня образования»

Задачи.

- ✓ Участие в работе по созданию базы стандартных образцов токсикантов и их масс-спектров;
- ✓ Организационно-методическое и научно-исследовательское обеспечение судебно-химических и химико-токсикологических исследований при аналитической диагностике наличия в организме человека наркотических средств, психотропных и других токсических веществ;

«Вехи истории Российского центра судебно-медицинской экспертизы. К 90-летию со дня образования»

Задачи.

- ✓ Анализ распространённости смертельных травм, ассоциированных с интоксикациями и отравлениями психоактивными, в том числе наркотическими веществами, этиловым алкоголем;
- ✓ Эпидемиологический мониторинг причин смерти при заболеваниях, связанных с интоксикациями психоактивными и наркотическими веществами;
- ✓ Разработка методов профилактики интоксикаций сильнодействующими, психоактивными, в том числе лекарственными препаратами;

«Вехи истории Российского центра судебно-медицинской экспертизы. К 90-летию со дня образования»

Задачи.

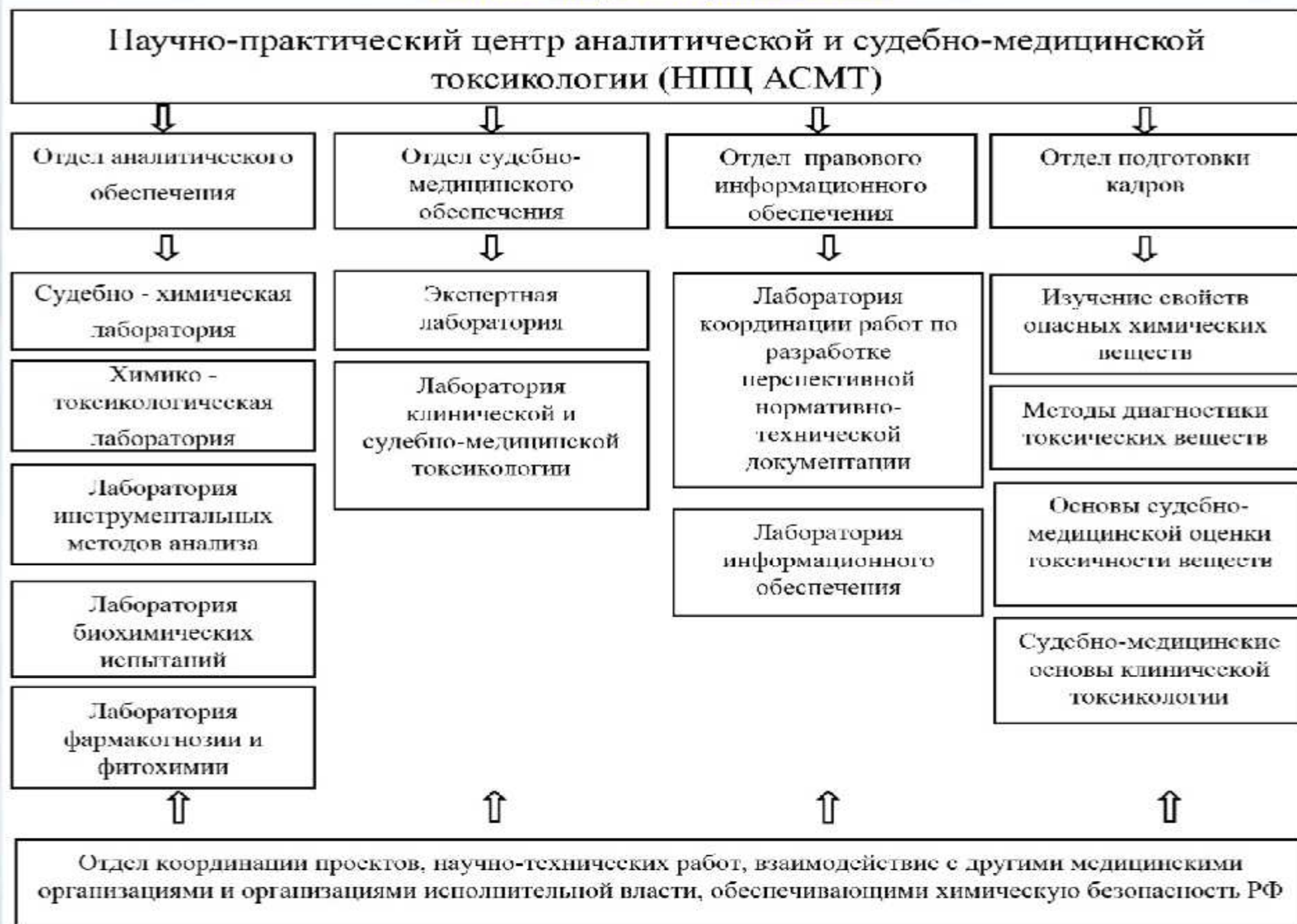
- ✓ Подготовка специалистов в области аналитической и судебно-медицинской токсикологии для выполнения лабораторных исследований по определению наркотических средств, психотропных, лекарственных, ядовитых веществ и их метаболитов в физиологических жидкостях и тканях человека, в окружающей среде;

«Вехи истории Российского центра судебно-медицинской экспертизы. К 90-летию со дня образования»

Для выполнения представленных задач предполагается, что Центр должен иметь пять отделов:

- ✓ отдел координации проектов;
- ✓ отдел аналитического обеспечения;
- ✓ отдел судебно-медицинского обеспечения;
- ✓ отдел информационного обеспечения;
- ✓ отдел подготовки кадров.

«Вехи истории Российского центра судебно-медицинской экспертизы. К 90-летию со дня образования»



«Вехи истории Российского центра судебно-медицинской экспертизы. К 90-летию со дня образования»

Отдел координации проектов.

Цель - обеспечение взаимодействия Центра с

- медицинскими организациями и органами исполнительной власти, обеспечивающими химическую безопасность в РФ;
- организациями, участвующими в борьбе с распространением токсических веществ, наркотиков и наркомании;
- взаимодействием с региональными подразделениями.

«Вехи истории Российского центра судебно-медицинской экспертизы. К 90-летию со дня образования»

Отдел координации проектов.

Задачи:

- ✓ разработка проектов соответствующих нормативных документов;
- ✓ сбор необходимой информации о новых наркотических средствах и психотропных веществах и других потенциально опасных токсикантах;
- ✓ обобщение результатов исследования региональных судебно-химических отделений и химико-токсикологических лаборатории (ХТЛ) наркодиспансеров, наркобольниц, центров острых отравлений;

«Вехи истории Российского центра судебно-медицинской экспертизы. К 90-летию со дня образования»

Отдел информационного обеспечения

предназначен для формирования электронных баз данных путем получения сведений о свойствах веществ, групповой принадлежности, структуре новых соединений, которые могут обладать действием, сходным с наркотическими средствами и токсическими веществами.

«Вехи истории Российского центра судебно-медицинской экспертизы. К 90-летию со дня образования»

Отдел судебно-медицинского обеспечения

Задачи:

- ✓ проведение патоморфологических исследований отравлений психоактивными, ядовитыми веществами;
- ✓ клиническое и судебно-медицинское обеспечение экспертиз и исследований в области аналитической и судебно-медицинской токсикологии.

«Вехи истории Российского центра судебно-медицинской экспертизы. К 90-летию со дня образования»

Отдел аналитического обеспечения.

Задачи:

- ✓ Разработка методик обнаружения новых, потенциально опасных веществ в физиологических жидкостях и тканях;
- ✓ Исследование метаболизма новых химических продуктов в биологическом материале;
- ✓ Проведение особо сложных высокотехнологичных экспертных исследований.

«Вехи истории Российского центра судебно-медицинской экспертизы. К 90-летию со дня образования»

Отдел подготовки кадров.

Задачи:

- ✓ Обеспечение химико-токсикологических, судебно-химических и экспертно-криминалистических лабораторий специалистами в области аналитической и судебно-медицинской токсикологии.
- ✓ Подготовка специалистов, обладающих компетентностью в идентификации и определении наркотических средств, алкоголя, психотропных и лекарственных веществ и их метаболитов в физиологических жидкостях и тканях человека.

«Вехи истории Российского центра судебно-медицинской экспертизы. К 90-летию со дня образования»

Региональная политика

Для обеспечения государственной политики в области аналитической и судебно-медицинской токсикологии Центр должен иметь региональные подразделения в федеральных округах.

Центр должен иметь полномочия:

- по организации функционирования региональных подразделений;
- по обеспечению методическими и информационными материалами,
- проводить внутрилабораторный и межлабораторный контроль.

«Вехи истории Российского центра судебно-медицинской экспертизы. К 90-летию со дня образования»

Региональная политика

Научно-практический центр аналитической и судебно-медицинской токсикологии (НПЦ АСМТ)



Отдел координации проектов, научно-технических работ, взаимодействие с другими медицинскими организациями и организациями исполнительной власти, обеспечивающими химическую безопасность РФ



Региональные филиалы НПЦ АСМТ во всех федеральных округах РФ



Региональные лаборатории РФ

Областные и городские судебно-химические лаборатории

Областные и городские химико-токсикологические лаборатории наркодинспасеров

Областные и городские химико-токсикологические лаборатории центров острых отравлении

«Вехи истории Российского центра судебно-медицинской экспертизы. К 90-летию со дня образования»

Таким образом, создание и развитие научно-практического центра аналитической и судебно-медицинской токсикологии способствует повышению эффективности научно-практической деятельности в деле обеспечения химической безопасности страны в области аналитической и судебно-медицинской токсикологии.

«Вехи истории Российского центра судебно-медицинской экспертизы. К 90-летию со дня образования»

Спасибо за внимание!

**Ваши вопросы прошу направлять на мою почту, мы постараемся
подготовить максимально полные ответы**

areviklu@mail.ru

Барсегян Самвел Сережаевич

к.ф.н., заведующий отделением судебный эксперт (химик), отделения судебно-химических экспертиз отдела судебно-химических и химико-токсикологических экспертиз ФГБУ «РЦСМЭ» Минздрава России (Москва).